



Gabicce Mare 1950

M.P. REX, Capitano Mario Michelini "Muròt", motorista Eugenio Michelini "Genie Muròt",  
marinaio Bruno Michelini "Bruno Muròt"











1961

Equipaggio M.P. REX

Emilio Gaudenzi "*Miglie Burfecia*" Capitano, Giuseppe Bontempi "*Nug*" motorista, Enrico Terenzi "*Rico Ciprién*", Gino Scappini "*Scapén*", Silvio Morini "*Gudiòl*"





Gabicce Mare 1947  
Porto canale  
Al centro M.V. PROFETA, trasporto merci, motore Satima 24 cavalli.  
Capitano Augusto Piemonti



Gabicce Mare primi anni '60  
Cutter FALCO, dei F.lli Michelini "Muròt"

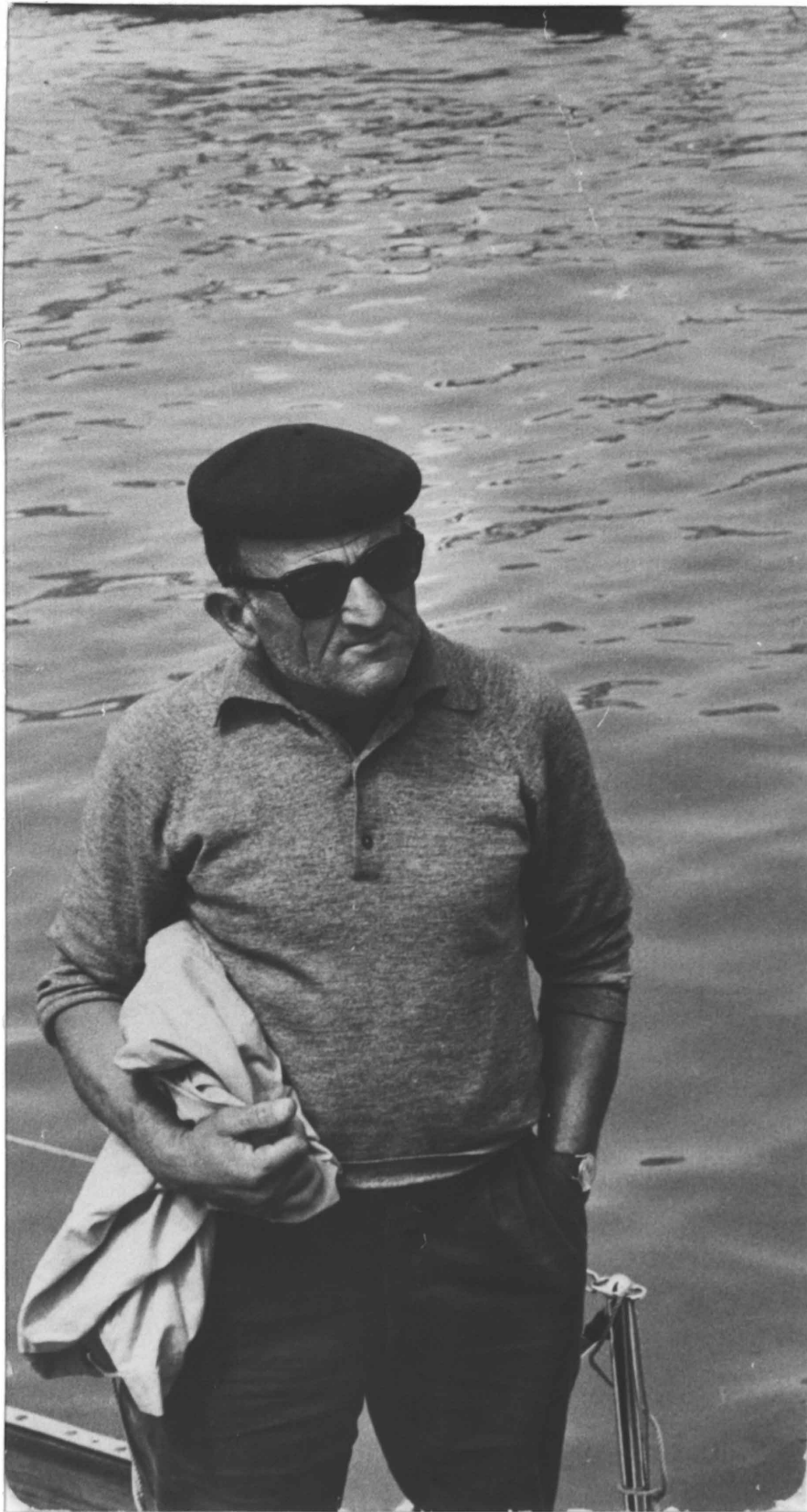




Metà anni '50

Gaudenzi Emilio "*Burfecia*", motorista del M.P. INVINCIBILE TOGO; a destra il Capitano del M.P. REX Mario Michelini "*Muròt*"





Capitano Agostino Badioli "*Batlin*"