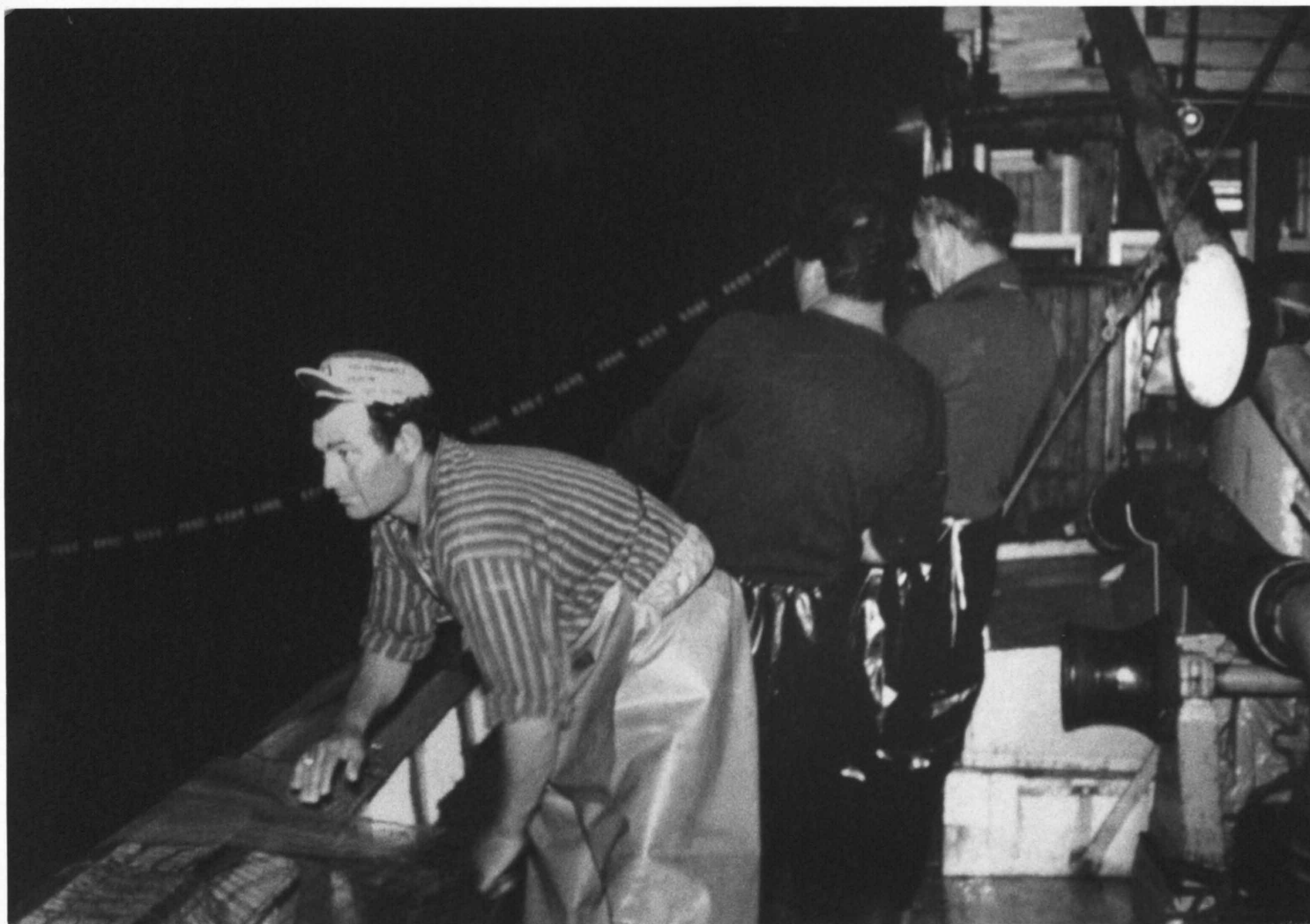




Gabicce Mare fine anni '60  
Cernita della sarda a bordo del M.P. MARIA LUISA M  
A sinistra il capitano Amedeo Tonti "Amedeo D'Crusén Sai"



Metà anni '60

M.P. LIBECCIO, lampara

Capitano Francesco Prioli "*Franzchin Baragolio*", marinaio Rino Lorenzi "*Raf*", Mariano Ercoles, Nazzareno Girometti "*Furèl*"



Estate 2000  
Capitano Colombo Gaudenzi "*Topolino*" al rammendo delle reti nel salone della  
Cooperativa Casa del Pescatore



Gabicce Mare primi anni '60  
Capitano Salvatore Bertuccioli "Tori Barbaré!"



Capitano Luigi Benvenuti "*Bigin Cruchè*" al rammendo delle reti



1934  
Mauro e Mario Tamburini "Bayon" allo squero

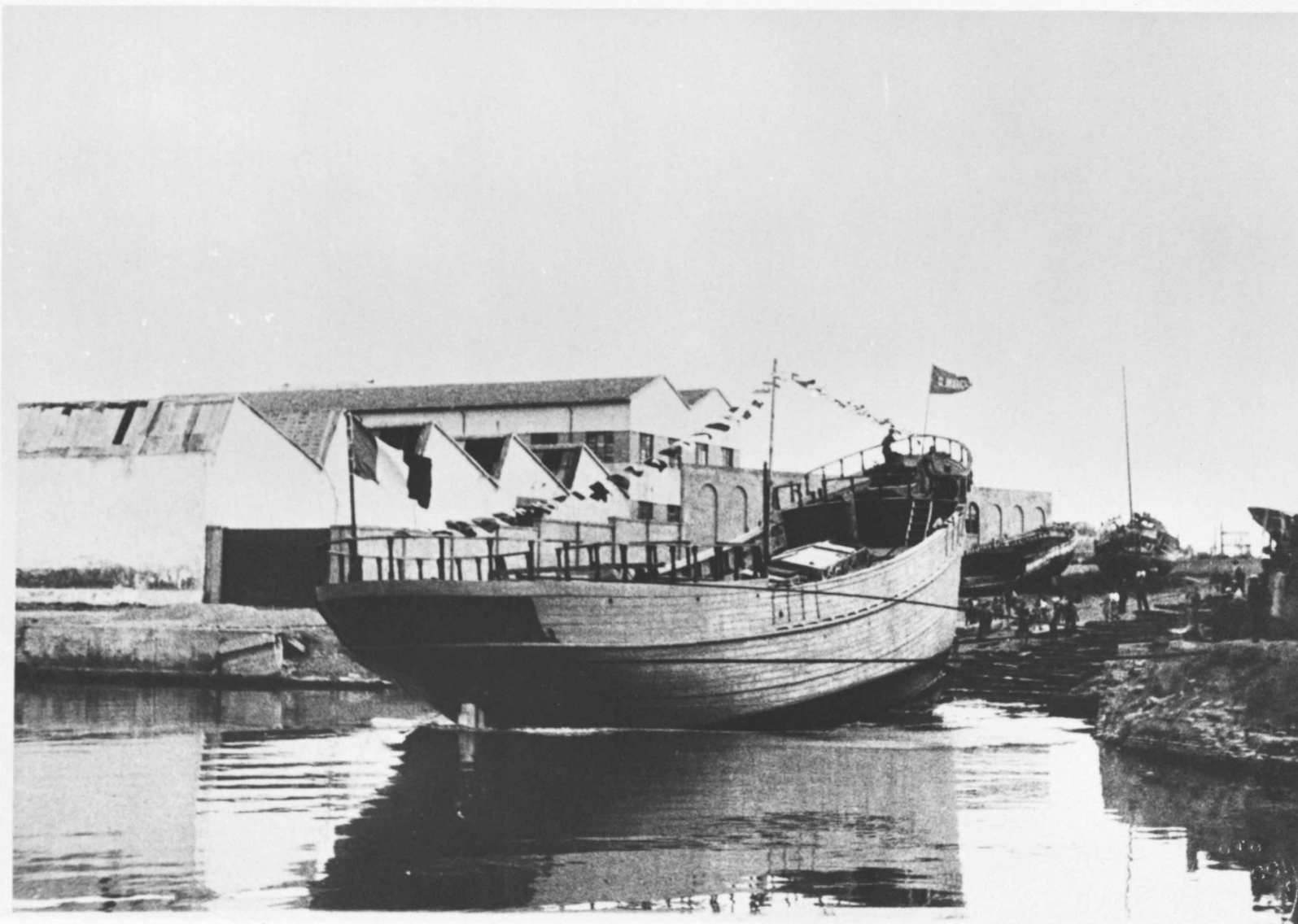


Paron Sebastiano Pritelli "*Tambur*" (classe 1891) sulla barca ISIDE (bragozzo a due alberi). Fu il primo ad importare da Chioggia nella marineria di Cattolica e Gabicce Mare la pesca delle sardine, che potenziandosi, favorì l'installazione in prossimità dell'area portuale di quattro stabilimenti conservieri: Arrigoni, Marabotti, Adriatica e Ampelea che impiegavano quasi esclusivamente manodopera femminile.



M.P. ENRICO GIUSEPPE (Lampara) Capitano Angelo Leardini "Liardén",  
Emilio Gaudenzi "Burfecia" motorista, armatore F.lli Michelini "Murò"

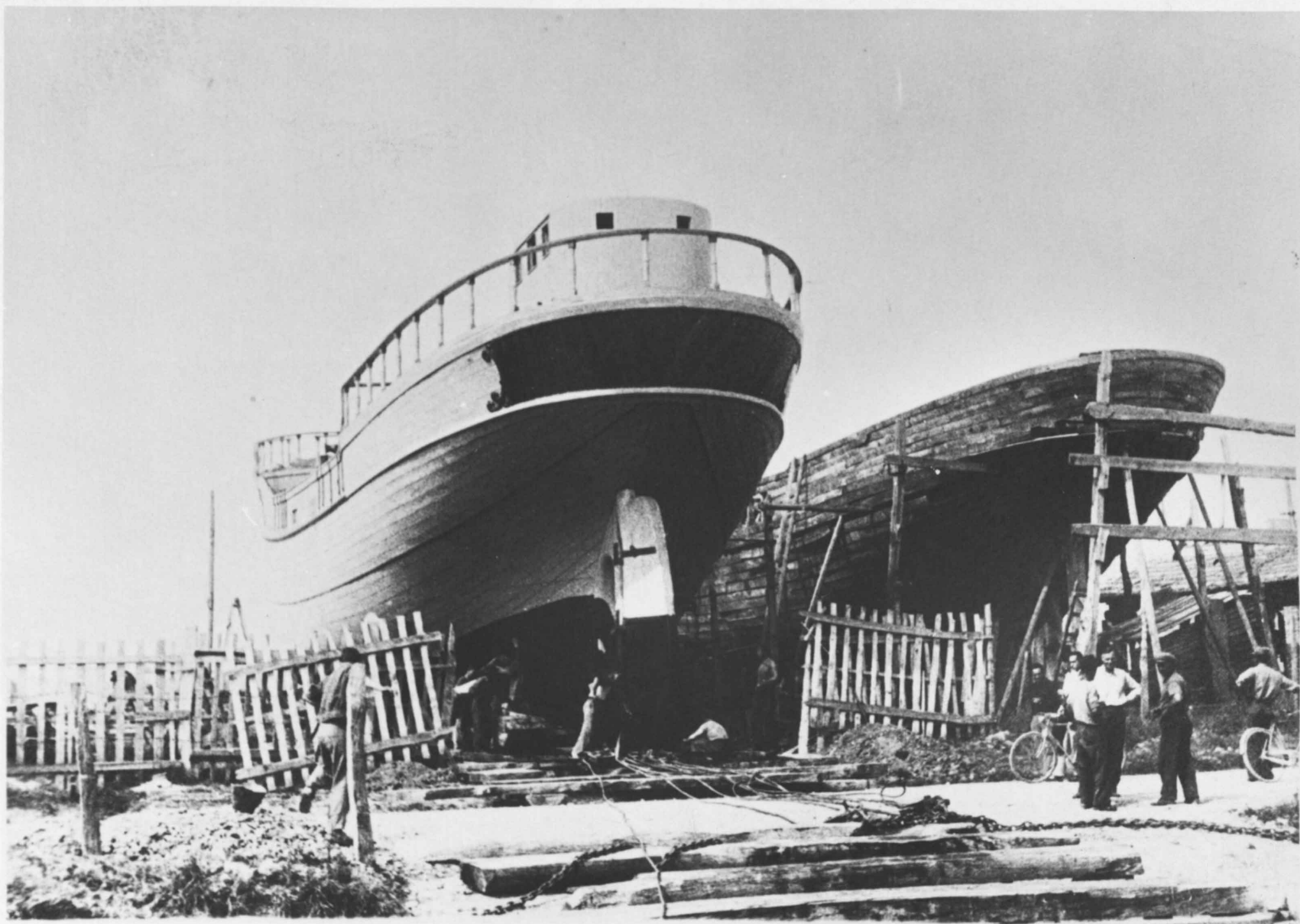




Aprile 1946

Cantiere Giuseppe Della Santina "*Fafòn*", Berti, Guidi, Adamo Vimini "*Bega*".

Varo M.V. SAN MARCO, Capitano Mario Colombari. Armatori: Angelo Bertozzi, Carlo Gasparini, Ricci, Salvatore Bontempi, Moretti



1946

Cantiere Guido Rondolini

Varo motoveliero FIORELLA. (A sinistra) Capitano Ercole Pericoli "Colino Magnarigoli", a destra SERGIO, bastimento mai ultimato. In basso Ercole Pericoli e Guido Rondolini



Marinaio Marcello Ercoles "*Marcello Di'Acqualagna*", rammendo della rete nel salone della Cooperativa Casa del Pescatore