



Comune di GABICCE MARE
Provincia di PESARO - URBINO

pag. 1

COMPUTO METRICO

OGGETTO: SISTEMAZIONE BAGNI PUBBLICI PIAZZALE DEL TURISMO -
GABICCE MARE (PU)

COMMITTENTE: COMUNE DI GABICCE MARE

Gabicce Mare (PU), 22/12/2020

IL TECNICO



Num.Ord. TARIFFA	DESIGNAZIONE DEI LAVORI	DIMENSIONI				Quantità	IMPORTI	
		par.ug.	lung.	larg.	H/peso		unitario	TOTALE
	RIPORTO							
	LAVORI A MISURA							
1 02.03.008* .002	Demolizione di tramezzi. Demolizione di tramezzi di qualsiasi genere e tipo. Nella demolizione sono compresi, qualora presenti, l'intonaco, i rivestimenti ed il battiscopa. I tramezzi ... lativi oneri. E' inoltre compreso quanto altro occorre per dare il lavoro finito. Per spessori oltre cm 11 fino a cm 14. per bagno disabili		1,20	1,840	2,700 2,700	3,24 4,97		
	SOMMANO m ²					8,21	15,49	127,17
2 02.03.011* .003	Demolizione di pavimenti e rivestimenti. Demolizione di pavimenti e rivestimenti murali, interni ed esterni. E' esclusa la preparazione per l'eventuale ripavimentazione e rivestime ... nto altro occorre per dare il lavoro finito. Pavimento e rivestimenti in piastrelle di gres, di ceramica, di cotto, etc. Pavimenti bagni Pavimenti anti - bagno Rivestimenti bagni *(lung.=(1,20+1,20))	2,00	1,20 1,87 1,20	0,900 2,500 1,900		2,16 4,68 2,28		
	Rivestimenti anti - bagno Rivestimenti anti - bagno	2,00 2,00	2,40 0,90		2,000 2,000	9,60 3,60		
		2,00	2,50		2,000	10,00		
		2,00	1,87		2,000	7,48		
	Rivestimenti anti - bagno	2,00	1,20		2,000	4,80		
	Rivestimenti anti - bagno	2,00	1,84		2,000	7,36		
	SOMMANO m ²					51,96	16,62	863,58
3 02.03.006* .001	Demolizione di massetto. Demolizione di massetto e/o sottofondo in calcestruzzo o altra miscela. Sono compresi: l'onere per il calo in basso, la movimentazione nell'ambito del cant ... rica con i relativi oneri. E' inoltre compreso quanto altro occorre per dare il lavoro finito. Per spessori fino a cm 8. Pavimenti bagni Pavimenti anti - bagno	2,00	1,20 1,87 1,20	0,900 2,500 1,900		2,16 4,68 2,28		
	SOMMANO m ²					9,12	14,30	130,42
4 02.01.007*	TRASPORTO A DISCARICA O SITO AUTORIZZATO FINO AD UNA DISTANZA DI 15 km. Trasporto a discarica o sito autorizzato fino ad una distanza di 15 km., misurato per il solo viaggio di and ... l pieno funzionamento del mezzo di trasporto. Sono da computarsi a parte gli oneri di smaltimento in pubblica discarica.					5,21		
	SOMMANO m ³					5,21	2,64	13,75
5 02.01.008*	SOVRAPPREZZO PER TRASPORTO A DISCARICA O SITO AUTORIZZATO. Sovrapprezzo per trasporto a discarica o sito autorizzato a distanza di oltre 15 km., misurato per il solo viaggio di and ... rsi a parte gli oneri di smaltimento in pubblica discarica. Per m ³ di materiale per ogni 10 chilometri oltre i primi 15. (par.ug.=5,21*2)	10,42				10,42		
	SOMMANO m ³ x10km					10,42	3,55	36,99
6 20.01.150 (mod)	Oneri di conferimento a discarica autorizzata per lo smaltimento di rifiuti demolizione edile (mattoni, intonaco, ecc.).					6,25		
	SOMMANO 1000kg					6,25	25,00	156,25
	A RIPORTARE							1'328,16

Num.Ord. TARIFFA	DESIGNAZIONE DEI LAVORI	DIMENSIONI				Quantità	IMPORTI	
		par.ug.	lung.	larg.	H/peso		unitario	TOTALE
	RIPORTO							1'328,16
7 14.01.009*	Piletta di scarico. Piletta di scarico posta su pavimento, con coperchio in ottone del tipo pesante cromato, fissato a vite, con campana a bussola interamente ispezionabile, smonta ... stagna, del diametro utile di mm 100. E' inoltre compreso quanto altro occorre per dare il lavoro finito e funzionante.					3,00		
	SOMMANO cad					3,00	42,48	127,44
8 08.02.004.00 4	Tubazione di scarico in polipropilene autoestinguente. Tubazione in polipropilene autoestinguente, per condotte di scarico, posata con staffaggi in verticale o orizzontale all'interno ... teggiatura. E' inoltre compreso quanto altro occorre per dare l'opera finita. Diametro esterno x spessore = mm 75 x 1,9.		3,00			3,00		
	SOMMANO m		3,00			3,00	16,96	50,88
9 14.02.001* .012	Predisposizione di allaccio idrico e di scarico per apparecchio igienico-sanitario, fornito e posto in opera all'interno di bagni, Wc, docce, cucine ecc. a valle delle valvole di ... oio - diametro minimo della tubazione di scarico mm 50 - diametro minimo della tubazione d'adduzione acqua mm 15 (1/2").					1,00		
	SOMMANO cad					1,00	185,26	185,26
10 02.03.010*	Demolizione di intonaco. Demolizione di intonaco di qualsiasi tipo, sia rustico che civile, sia interno che esterno. Sono compresi: la scrostatura e scalfittura della malta negli i ... ne ed il trasporto a discarica con i relativi oneri. E' inoltre compreso quanto altro occorre per dare il lavoro finito.		1,00	1,000		1,00		
	SOMMANO m²		1,00	1,000		1,00	13,38	13,38
11 03.01.001* .001	Massetto di sabbia e cemento. Massetto di sabbia e cemento nelle proporzioni di q.li 3,5 di cemento 325 per m³ di sabbia dato in opera ben costipato e livellato, eseguito per pavimentazioni. E' inoltre compreso quanto altro occorre per dare l'opera finita. Per spessori fino a cm 7. Pavimenti bagni Pavimenti anti - bagno	2,00	1,20 1,87 1,20	0,900 2,500 1,900		2,16 4,68 2,28		
	SOMMANO m²					9,12	15,19	138,53
12 06.04.008* .001	Pavimento in gres porcellanato. Pavimento in gres porcellanato, per interni o per esterni, posato con malta di allettamento o mastici adesivi compresi, fornito e posto in opera. So ... quanto altro occorre per dare l'opera finita. Piastrelle delle dimensioni di cm 10x20 e 20x20 con malta di allettamento. Pavimenti bagni Pavimenti anti - bagno	2,00	1,20 1,87 1,20	0,900 2,500 1,900		2,16 4,68 2,28		
	SOMMANO m²					9,12	33,00	300,96
13 06.02.003* .002	Rivestimento con piastrelle monocottura - pasta bianca. Fornitura e posa in opera di rivestimento di pareti interne con piastrelle monocottura - pasta bianca, su intonaco rustico, ... orre per dare l'opera finita. Piastrelle a tinta unita delle dimensioni di cm 15x15 - 15x20 (Con malta di allettamento).							
	A RIPORTARE							2'144,61

Num.Ord. TARIFFA	DESIGNAZIONE DEI LAVORI	DIMENSIONI				Quantità	IMPORTI	
		par.ug.	lung.	larg.	H/peso		unitario	TOTALE
	RIPORTO							2'144,61
	Rivestimenti bagni *(lung.=(1,20+1,20))	2,00	2,40		2,000	9,60		
		2,00	0,90		2,000	3,60		
		2,00	2,50		2,000	10,00		
		2,00	1,87		2,000	7,48		
	Rivestimenti anti - bagno	2,00	1,20		2,000	4,80		
	Rivestimenti anti - bagno	2,00	1,84		2,000	7,36		
	SOMMANO m ²					42,84	42,03	1'800,57
14 13.31.003* .001	Apertura e chiusura di traccia su muratura di qualsiasi genere esclusa quella in pietra o c.a. per posa di tubazioni, conteggiata a metro lineare. Traccia su muratura di qualsiasi ... tura. Il prezzo è da applicare per le categorie in cui sono escluse le opere murarie. Traccia fino a cm 10 di larghezza.		12,00			12,00		
	SOMMANO m					12,00	16,83	201,96
15 14.01.014* .001	Tubazioni in polipropilene per linee d'acqua, conteggiate a metro lineare. Tubazioni in polipropilene conteggiate a metro lineare, per linee, escluse quelle all'interno di locali t ... rre per dare il lavoro finito e funzionante. Sono escluse le opere murarie. Diametro esterno per spessore = mm 16 x 2,7.		12,00			12,00		
	SOMMANO m					12,00	11,42	137,04
16 14.01.001* .001	Raccordi flessibili per acqua calda o fredda. Raccordi flessibili per acqua calda o fredda PN 16, lunghezza cm 50, attacchi maschio-femmina comprensivi del materiale di tenuta, for ... opera. E' inoltre compreso quanto altro occorre per dare il lavoro finito e funzionante. Diametro nominale mm 15 (1/2").					4,00		
	SOMMANO cad					4,00	14,42	57,68
17 14.01.002* .002	Valvola di intercettazione a sfera. Valvola di intercettazione a sfera con corpo in ottone e tenuta in P.T.F.E., sezione di passaggio totale. Pressione nominale 16 bar, comprensiva ... opera. E' inoltre compreso quanto altro occorre per dare il lavoro finito e funzionante. Diametro nominale mm 15 (1/2")		3,00			3,00		
	SOMMANO cad					3,00	17,62	52,86
18 14.01.004* .004	Presa d'acqua. Presa d'acqua costituita da un rubinetto cromato con estremità predisposta per attacco con portagomma, fornita e posta in opera. E' compreso quanto occorre per dare il lavoro finito e funzionante.					2,00		
	SOMMANO cad					2,00	112,33	224,66
19 14.02.001* .012	Predisposizione di allaccio idrico e di scarico per apparecchio igienico-sanitario, fornito e posto in opera all'interno di bagni, Wc, docce, cucine ecc. a valle delle valvole di i ... oio - diametro minimo della tubazione di scarico mm 50 - diametro minimo della tubazione d'adduzione acqua mm 15 (1/2").					1,00		
	SOMMANO cad					1,00	185,26	185,26
20	Lavabo in porcellana vetrificata. Lavabo in porcellana vetrificata							
	A RIPORTARE							4'804,64

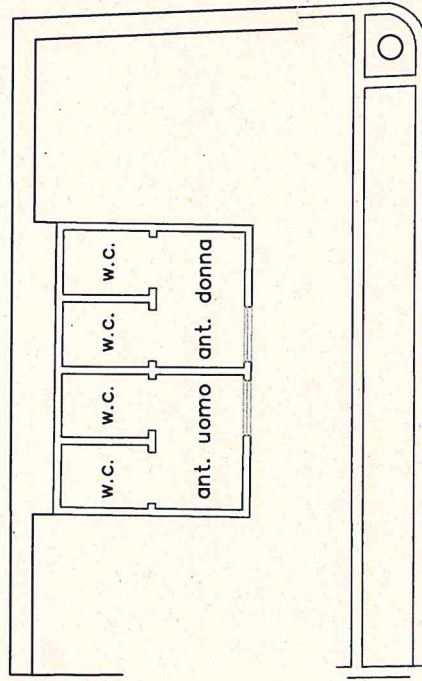
Num.Ord. TARIFFA	DESIGNAZIONE DEI LAVORI	DIMENSIONI				Quantità	IMPORTI	
		par.ug.	lung.	larg.	H/peso		unitario	TOTALE
	RIPORTO							4'804,64
14.02.002* .001	(vitreous-china), installato su due mensole a sbalzo in ghisa smaltata, completo di fori per la rubinetteria, coll ... binetteria; le tubazioni di allaccio e di scarico. Delle dimensioni di cm 70x54 con tolleranze in meno o in più di cm 2.					2,00		
	SOMMANO cad					2,00	250,61	501,22
21 14.02.003*	Colonna in porcellana vetrificata per lavabo. Colonna in porcellana vetrificata per lavabo, fornita a posta in opera.					2,00		
	SOMMANO cad					2,00	67,54	135,08
22 14.04.007* .001	Batteria per lavabo. Batteria per lavabo in ottone del tipo pesante cromato, realizzato nel rispetto delle norme vigenti, completa di rubinetti per acqua calda e fredda, fornita e posta in opera. E' compreso quanto occorre per dare il lavoro finito. Scarico con comando a pistone.					2,00		
	SOMMANO cad					2,00	98,59	197,18
23 14.02.028* .014	Allaccio idrico e di scarico, e montaggio di apparecchi igienico-sanitari e rubinetterie forniti dalla stazione appaltante. Allaccio e montaggio di apparecchi igienico-sanitari all ... reso quanto altro occorre per dare il lavoro finito. Vaso alla turca. Diametro minimo della tubazione di scarico mm 110.					3,00		
	SOMMANO cad					3,00	213,54	640,62
24 14.02.008* .003	Vaso igienico in porcellana vetrificata. Vaso igienico in porcellana vetrificata (vitreous-china) del tipo ad aspirazione o a cacciata con scarico a pavimento o a parete, fornito e ... e per dare il lavoro finito. E' esclusa la cassetta di scarico che verrà computata a parte. A sbalzo o sospeso a parete.					2,00		
	SOMMANO cad					2,00	293,46	586,92
25 14.02.010*	Cassetta di scarico del tipo a vista. Cassetta di scarico per il lavaggio di vaso igienico del tipo da installare a parete in alto a vista, senza coperchio, in porcellana vetrifica ... rete idrica esistente; il tubo di raccordo al vaso. E' inoltre compreso quanto altro occorre per dare il lavoro finito.					3,00		
	SOMMANO cad					3,00	159,58	478,74
26 14.03.001* .005	Accessori bagno. Accessori da bagno in porcellana vetrificata (vitreous- china) da semincasso. Sono compresi: il collante speciale per il fissaggio a parete; l'assistenza muraria p ... essi. E' inoltre compreso quanto altro occorre per dare il lavoro finito. Portacarta delle dimensioni di circa cm 15x15.					3,00		
	SOMMANO cad					3,00	21,18	63,54
27 14.03.001* .006	Accessori bagno. Accessori da bagno in porcellana vetrificata (vitreous- china) da semincasso. Sono compresi: il collante speciale per il fissaggio a parete; l'assistenza muraria p ... noltre compreso quanto altro occorre per dare il lavoro finito. Portasciugamani a barra							
	A RIPORTARE							7'407,94

Num.Ord. TARIFFA	DESIGNAZIONE DEI LAVORI	DIMENSIONI				Quantità	IMPORTI	
		par.ug.	lung.	larg.	H/peso		unitario	TOTALE
	R I P O R T O							7'407,94
	delle dimensioni di circa cm 60.					3,00		
	SOMMANO cad					3,00	27,67	83,01
28 14.06.004*	Sedile in metacrilato, spessorato, per vaso-bidet.					3,00		
	SOMMANO cad					3,00	47,96	143,88
29 14.06.001*	Lavabo ergonomico. Lavabo ergonomico in Vitreous-China, con appoggiamenti e paraspruzzi, dotato di due zone portaoggetti opportunamente posizionate, di bordi anteriore e laterali s ... o. Completo di set di scarico esterno, con sifone e piletta. E' compreso quanto altro occorre per dare il lavoro finito.					1,00		
	SOMMANO cad					1,00	878,44	878,44
30 14.06.002*	Vaso monoblocco a cacciata. Vaso monoblocco a cacciata, realizzato in Vitreous-China, a parete o a pavimento, da utilizzarsi anche come bidet con l'accesso di una doccetta esterna. ... resa al vaso, facilmente asportabile per una facile pulizia. E' compreso quanto altro occorre per dare il lavoro finito.					1,00		
	SOMMANO cad					1,00	701,15	701,15
31 14.06.007* .001	Miscelatore ergonomico. Miscelatore ergonomico con le funzioni di apertura, miscelazione e chiusura eseguibili con unico movimento orizzontale. Completo di tutto il necessario per ... posa in opera e quant'altro occorre per dare il lavoro finito. Per lavabo, con bocca girevole, senza scarico automatico.					1,00		
	SOMMANO cad					1,00	408,06	408,06
32 14.06.007* .002	Miscelatore ergonomico. Miscelatore ergonomico con le funzioni di apertura, miscelazione e chiusura eseguibili con unico movimento orizzontale. Completo di tutto il necessario per ... ccorre per dare il lavoro finito. Per vaso-bidet, con flessibile e doccetta provvista di comando di apertura e supporto.					1,00		
	SOMMANO cad					1,00	507,68	507,68
33 14.06.008* .001	Corrimano ed ausili. Elementi in acciaio zincato (spessore mm 2) e metallo pressofuso, rivestiti in nylon poliammide 6 estruso senza saldature, atti a garantire isolamento elettric ... dare il lavoro finito a perfetta regola d'arte. Impugnatura di sicurezza con sistema di ritorno (dimensioni cm 27 x 70).					2,00		
	SOMMANO cad					2,00	372,78	745,56
34 14.06.008* .004	Corrimano ed ausili. Elementi in acciaio zincato (spessore mm 2) e metallo pressofuso, rivestiti in nylon poliammide 6 estruso senza saldature, atti a garantire isolamento elettric ... opera per dare il lavoro finito a perfetta regola d'arte. Corrimano angolare orizzontale e verticale (diametro cm 3,5).		1,80			1,80		
	SOMMANO m					1,80	322,74	580,93
	A R I P O R T A R E							11'456,65

Num.Ord. TARIFFA	DESIGNAZIONE DEI LAVORI	DIMENSIONI				Quantità	IMPORTI	
		par.ug.	lung.	larg.	H/peso		unitario	TOTALE
	RIPORTO							11'456,65
35 15.06.004* .014	Interruttore automatico magnetotermico, caratteristica K o B o Z, potere di interruzione 10KA. Interruttore automatico magnetotermico, caratteristica K o B con potere di interruzione ... l'altro occorre per dare il lavoro finito. E' esclusa la quota di carpenteria. Tripolare+N.A. da 40 a 63A caratteristica B.					2,00		
	SOMMANO cad					2,00	185,63	371,26
36 15.06.005* .001	Interruttore differenziale puro sprovvisto di protezione magnetotermica. Interruttore differenziale puro sprovvisto di protezione magnetotermica anche per correnti differenziali pu ... occorre per dare il lavoro finito. E' esclusa la quota di carpenteria. Bipolare da 10 a 16A con Id: 0.03A per c.p. e c.c.					1,00		
	SOMMANO cad					1,00	109,77	109,77
37 15.08.002* .001	Plafoniera a forma circolare od ovale con corpo metallico e schermo in vetro. Plafoniera a forma circolare od ovale con corpo metallico e schermo in vetro, fissata ad altezza max d ... con grado di protezione IP55. E' inoltre compreso quanto altro occorre per dare il lavoro finito. Con lampada max 100W.					5,00		
	SOMMANO cad					5,00	59,60	298,00
38 12.01.002.00 2	Tinteggiatura a tempera. Tinteggiatura a tempera, in tinta unica chiara, su intonaco civile, a calce, o a gesso, eseguita a qualsiasi altezza, su pareti e soffitti interni, volte e ... cui il primo di fondo dato a pennello ed il secondo di finitura dato a rullo; su pareti e soffitti intonacati a civile.							
	Soffitti bagni	2,00	1,20	0,900		2,16		
	Soffitti anti - bagno		1,87	2,500		4,68		
			1,20	1,900		2,28		
	Rivestimenti bagni *(lung.=(1,20+1,20))	2,00	2,40		0,700	3,36		
		2,00	0,90		0,700	1,26		
		2,00	2,50		0,700	3,50		
		2,00	1,87		0,700	2,62		
	Rivestimenti anti - bagno	2,00	1,20		0,700	1,68		
	Rivestimenti anti - bagno	2,00	1,84		0,700	2,58		
	SOMMANO m²					24,12	8,11	195,61
39 07.01.007.00 3	Membrana elastoplastomerica con armatura in poliestere. Membrana impermeabilizzante bitume polimero elastoplastomerica armata con tessuto non tessuto di poliestere da filo continuo ... a certificare. E' compresa la fornitura, la posa in opera e quanto altro occorre per dare l'opera finita. Spessore mm 5.							
	Copertura		4,00	2,700		10,80		
	SOMMANO m²					10,80	15,46	166,97
40 03.01.002* .001	Massetto di calcestruzzo vibrato non armato. Massetto di calcestruzzo vibrato, non armato, confezionato con inerti di sabbia e pietrisco o ghiaia o pietrisco di frantoio, con idone ... a o frattazzatura a cemento. E' inoltre compreso quanto altro occorre per dare l'opera finita. Per spessori fino a cm 7.							
	per marciapiede e rampe		10,00	1,600		16,00		
	SOMMANO m²					16,00	19,89	318,24
	A RIPORTARE							12'916,50

BAGNO PUBBLICO

stato di fatto



BAGNO PUBBLICO

stato di progetto

